

# EDGE Connect

Commande de coupe à gabarit



Facile, fiable, rendement personnalisable

## EDGE Connect

EDGE<sup>®</sup> Connect représente la nouvelle génération de systèmes de commande automatisés avant-gardistes d'Hypertherm Associates. Cette nouvelle plateforme est fondée sur 50 ans d'expérience et d'engagement dans la conception, la construction et la vente de produits améliorant vos activités de coupe.

EDGE Connect allie de manière unique l'expertise intégrée d'Hypertherm et la personnalisation des FEO. Les FEO de machines de coupe peuvent se différencier davantage en tirant profit de notre expertise intégrée en matière de coupe.

EDGE Connect propose de nombreuses nouvelles fonctions logicielles, du matériel amélioré et des capacités de configuration en fonction des applications.



## Nouveautés de la CNC EDGE Connect

- Logiciel de commande numérique par ordinateur (CNC) Phoenix® d'Hypertherm, version 10
- Système d'exploitation intégré Microsoft Windows 10
- Imbrication automatique dans la CNC ProNest® avec optimisation du procédé
- Le contrôleur logique programmable (CLP) interne et la console de l'opérateur basée sur le logiciel permettent d'activer des caractéristiques uniques sur la machine de coupe.
- Interface machine EtherCAT pour une connexion facile et un déplacement de qualité supérieure
- Écran tactile intégré de 19.5 po à technologie capacitive projetée disponible sur certains modèles

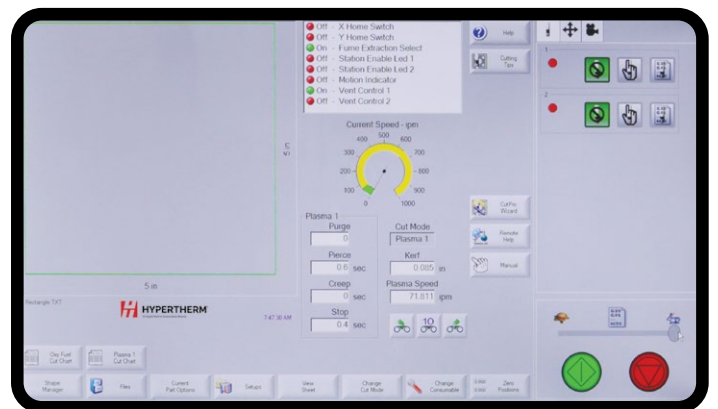
## Facile à utiliser

Notre logiciel Phoenix exclusif est la caractéristique commune à toute la gamme de CNC d'Hypertherm. Il est spécifiquement conçu pour le domaine de la coupe chanfreinée et X-Y. Forts de leurs nombreuses années d'expérience dans le domaine de la coupe, les ingénieurs d'Hypertherm® ont appris les paramètres essentiels pour atteindre des performances de qualité supérieure sur chaque pièce.

Le logiciel CNC Phoenix améliore la qualité de coupe et la productivité en offrant notre expertise directement à votre usine, comme si votre meilleur opérateur était présent à chaque quart de travail.

- Grâce à l'assistant breveté CutPro®, même les nouveaux opérateurs sont prêts à couper des pièces de production en moins de cinq minutes

- Outils logiciels de la console de l'opérateur (Soft OpCon) pour une configuration et un fonctionnement simples de la station de coupe et des déplacements manuels
- Accès en une touche aux documents d'aide incluant des conseils d'optimisation de coupe, des instructions pour les changements de consommables et les outils de diagnostics dans différentes langues
- Les communications intégrées avec les systèmes plasma et de réglage en hauteur de la torche permettent un contrôle automatisé et spécialisé à l'aide des tableaux de coupe personnalisés ou présentés en usine
- Il est possible de créer des tableaux de coupe personnalisés et de les contrôler depuis le programme de pièces ou de les rendre accessibles à l'assistant CutPro
- Les fenêtres Watch Windows™ configurables permettent de surveiller en temps réel à l'écran les paramètres de performances clés pendant la coupe.



Phoenix 10 avec console souple de l'opérateur



## Imbrication CNC ProNest

Le logiciel CNC ProNest® permet aux utilisateurs d'obtenir une qualité de coupe optimale pour des programmes de pièces imbriquées à l'aide d'EDGE® Connect.

- Grâce à l'interface de l'écran tactile, les opérateurs de machine peuvent facilement créer des programmes de pièces imbriquées sans une formation étendue.
- Elle permet à l'opérateur machine d'augmenter sa productivité et elle est un excellent outil d'accompagnement pour le logiciel hors ligne ProNest.
- Importation directe de formes simples au format DXF, DWG et CNC.
- Technologie SureCut™ intégrée pour maximiser le rendement grâce à une expertise intégrée. 
- Technologie brevetée True Hole® avec processus de vérification assurant que les variables de l'opérateur sont correctement définies.
- Imbrication de matrices modèles pour une stratégie d'imbrication automatique à une pièce.
- Module d'imbrication multiforme en option pour de multiples pièces disponible à l'achat.

## Fiable

La gamme de CNC EDGE Connect améliore de manière significative la fiabilité générale du système.

- Interface machine numérique à haute vitesse EtherCAT et communications avec une connexion à fil unique
- Processeur PC quatre cœurs à faible puissance, sans ventilateur ne nécessite aucun refroidissement actif
- Disque SSD sans pièce mobile pour une meilleure vitesse et fiabilité d'accès aux données
- Technologie capacitive projetée (PCAP) proposant une clarté visuelle parfaite, une durabilité de la tactilité, une résistance à l'eau et une stabilité sur le long terme dans des conditions industrielles avec des températures élevées
- Conçu et testé sous contrainte pour assurer un fonctionnement fiable et régulier dans des environnements de coupe difficiles
- Garantie du fabricant de 2 ans



## Assistance technique

- Remote Help™ permet un diagnostic et une réparation rapide de votre machine de coupe, CNC ou système plasma par Internet, réduisant les visites d'assistance sur site.
- Les manuels Hypertherm pour le plasma, la CNC ou le THC sont disponibles dans différentes langues en un seul clic.
- Un réseau mondial d'ingénieurs d'entretien d'Hypertherm Associates est disponible au besoin afin de prêter assistance au personnel de maintenance des fabricants de machines de coupe.

## Rendement personnalisable

- Le matériel et le logiciel sont conçus pour un large éventail de processus, comme les applications plasma (dont la coupe, le marquage, le chanfrein, le tuyau), à l'oxygaz (dont le chanfrein) et au jet d'eau.

## Configurations flexibles

EDGE Connect est offerte dans deux configurations matérielles afin de mieux correspondre aux besoins des fabricants de machines de coupe. Chaque configuration est puissante, performante et dispose du logiciel de commande de la CNC Phoenix®. L'interface machine numérique EtherCAT fournit un déplacement optimisé et homogène sur jusqu'à 12 axes.

### EDGE Connect



Plus petite configuration de la CNC, la EDGE Connect propose la plus grande flexibilité pour l'intégration de la machine. Les OEM des machines de coupe fournissent un écran tactile et toutes les touches de l'opérateur.

### EDGE Connect TC



Intègre la EDGE Connect CNC dans un boîtier industriel avec un écran tactile de 19.5 po. Une console de l'opérateur matérielle avec des touches pour démarrer, arrêter, programmer et régler manuellement la vitesse, lever/abaisser la torche et le levier de commande est incluse pour assurer un fonctionnement facile.

## Configuration au point d'utilisation

Les CNC EDGE® Connect sont configurées sur le terrain avec un logiciel spécifique à l'application de coupe de la machine. Cela facilite la configuration, les changements et les mises à jour.

- Contrôle du procédé de base et avancé pour le plasma, l'oxygaz et le jet d'eau
- Sensor™ THC et chanfrein intégrés
- Logiciel d'imbrication multiforme CNC ProNest®
- PLC Connect (contrôleur logique programmable)
- Mécanismes en option du dispositif de réglage en hauteur de la torche plasma (Sensor THC)

## Personnalisation OEM

- PLC Connect est intégré dans la CNC pour des capacités supplémentaires liées aux signaux E/S, de la position, de l'état de coupe et des conditions d'erreur. Conforme CEI 61131
- Personnalisation OEM des outils logiciels de la console de l'opérateur pour contrôler le système unique d'outils et de fonctions par le biais d'une interface de programme d'application (API) C-Sharp (C#)
- Les manuels de l'utilisateur spécifiques aux machines de coupe peuvent être ajoutés pour un accès plus facile aux informations essentielles

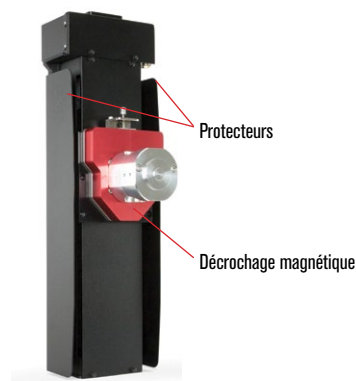
## Facilité d'installation

- À l'aide de la connectivité EtherCAT, la EDGE Connect nécessite un seul câble EtherCAT pour tous les déplacements et les signaux E/S de la CNC, simplifiant de manière drastique le système de câblage et réduisant le coût de durée et de main-d'œuvre de l'installation. La communication vers le système plasma Hypertherm HyPerformance® est effectuée par le biais de la connectivité directe EtherCAT au système de coupe.
- La communication avec les systèmes plasma HyPerformance® d'Hypertherm est effectuée au moyen de la connectivité EtherCAT, directement avec le système de coupe.

## Mécanismes en option du dispositif de réglage en hauteur de la torche plasma

Hypertherm fournit des mécanismes de levage et des décrochages magnétiques en option pour s'associer au logiciel Sensor THC sur les CNC Hypertherm. Les mécanismes de levage, basés sur la conception éprouvée ArcGlide®, fournissent un rendement exceptionnel dans un environnement de coupe plasma difficile. Les glissières associées aux entraînements et aux moteurs numériques et analogiques, qui sont fournis par le fabricant de la machine de coupe et sont reliés à une des deux options de moteur.

- Mécanismes robustes pour environnement de coupe difficile
- Capacité à utiliser les systèmes plasma jusqu'à 800 A
- Écrans latéraux pour protéger la glissière des débris pour des systèmes multi-torches
- Le décrochage magnétique protège la torche des dommages liés aux collisions et permet une récupération rapide et répétée en cas de collision
- Le pointeur laser intégré facilite l'alignement de la plaque



Le dispositif de réglage en hauteur de la torche est un système de positionnement intégré de la torche qui fournit un rendement de coupe plasma optimisé à l'aide de l'expertise du procédé d'imbrication d'Hypertherm.

Visitez [www.hypertherm.com/EDGEConnect](http://www.hypertherm.com/EDGEConnect)

Hypertherm, EDGE, Phoenix, ProNest, CutPro, SureCut, True Hole, Remote Help, Sensor, HyPerformance, et ArcGlide sont des marques d'Hypertherm, Inc. qui peuvent être déposées aux États-Unis et/ou dans d'autres pays. Toutes les autres marques sont la propriété de leurs détenteurs respectifs.

Veuillez consulter le site [www.hypertherm.com/patents](http://www.hypertherm.com/patents) pour en savoir plus sur les numéros et les types de brevets d'Hypertherm Associates.

© 8/2022 Hypertherm, Inc. Révision 4

897042 Français/French



En tant que propriétaires associés à 100 %, nous nous efforçons tous d'offrir une expérience client de qualité supérieure. [www.hyperthermassociates.com/ownership](http://www.hyperthermassociates.com/ownership)

Une bonne gestion environnementale est l'une des valeurs fondamentales d'Hypertherm Associates. [www.hyperthermassociates.com/environment](http://www.hyperthermassociates.com/environment)

Détenue à 100 %  
par les associés

